

16m Gelenk-Teleskop-Arbeitsbühne

Diesel Allrad mit Allradlenkung selbstfahrend

Arbeitshöhe maximal 16 m

Reichweite maximal 9,20 m

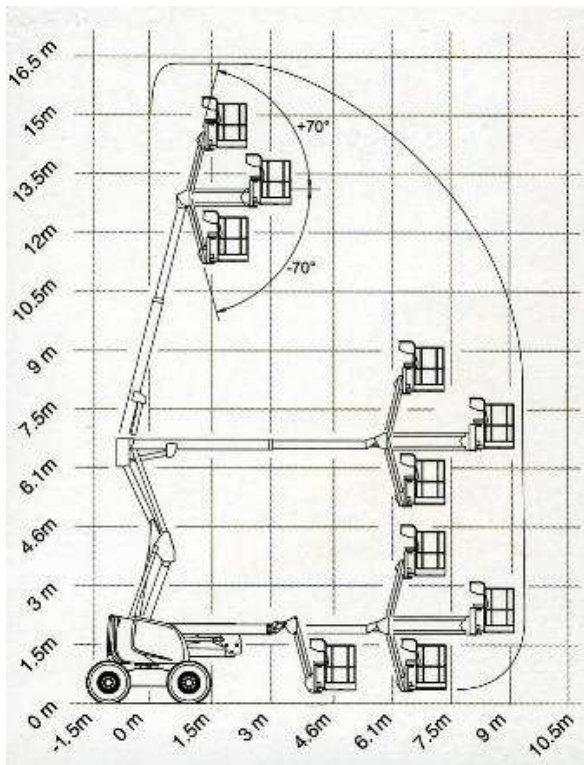
Allradlenkung = minimaler Wendekreis!

Allradantrieb 4x4, Hundegang

180° Korbrotation mit Traglastüberwachung

40cm Bodenfreiheit für den Einsatz in jedem Gelände.

GTL160D



Technische Daten:

Arbeitsbereich:

Arbeitshöhe max.	16 m
Plattformhöhe max.	14 m
Knickpunkthöhe	6,60 m
Reichweite max. bei 230kg	9,20 m
Drehbereich endlos	360°

Arbeitskorb

Korbtragkraft max.	230kg
mit Traglastüberwachung	
Korbgröße	L x B = 1,80 x 0,80m
Korb drehbar	180°

Abmessungen / Gewicht

Transport-Länge min.	5,25m
Fahrzeug-Länge	6,95m
Fahrzeug-Breite	2,38m
Fahrzeug-Höhe	2,20m
Abstützung	keine

Gesamtgewicht	7,24 t
Radstand	2,0m

Antrieb Diesel / Allrad
 Differenzialsperre
 Allradlenkung

Beratungs- und Bestell-Hotline Telefon 08671-95797-0 Fax 08671-95797-20

www.rothlehner-k.de

Hebertsfelden Neuötting Landau Traunstein Winhöring