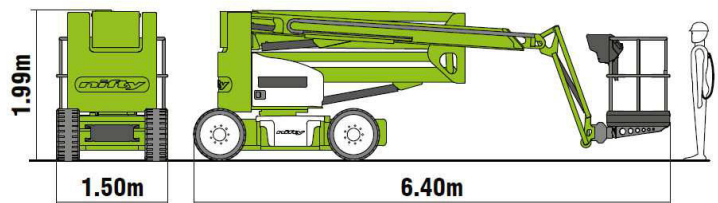
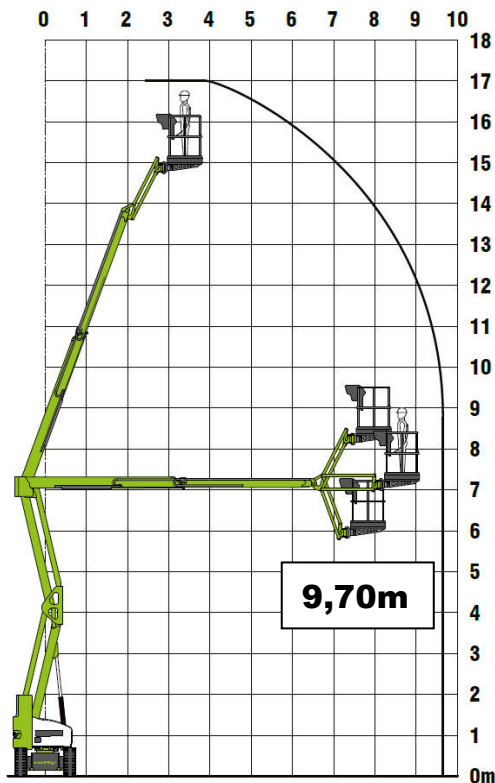


17 m Gelenk-Teleskop-Arbeitsbühne Elektroantrieb selbstfahrend

Arbeitshöhe maximal 17,00 m
 Reichweite maximal 9,70 m

Scheller geht's nicht!
 Aus voller Höhe vom Korb aus fahrbar

GTL170N-E



Technische Daten:

Arbeitsbereich:

| | |
|--------------------|--------|
| Arbeitshöhe max. | 17,00m |
| Plattformhöhe max. | 15,00m |
| Knickpunkthöhe | 7,00m |
| Reichweite max. | 9,70m |
| Drehbereich | 355° |

Arbeitskorb

| | |
|--------------------|----------------------|
| Korbtragkraft max. | 225kg |
| Korbgröße | L x B = 1,50 x 0,85m |
| Korb drehbar | 180° |

Abmessungen / Gewicht

| | |
|-----------------|-------|
| Maschinenlänge | 6,40m |
| Transportlänge | 5,20m |
| Fahrzeug-Breite | 1,50m |
| Fahrzeug-Höhe | 1,99m |
| Steigfähig | 25% |
| Radstand | 1,80m |

Gesamtgewicht 7345 kg

Elektro-Antrieb Batterie

Beratungs- und Bestell-Hotline Telefon 08671-95797-0 Fax 08671-95797-20

www.rothlehner-k.de

Winhöring Hebertsfelden Landau Traunstein