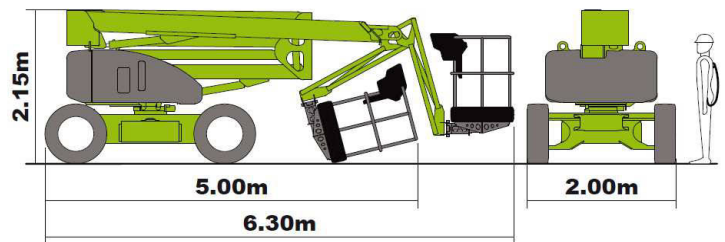
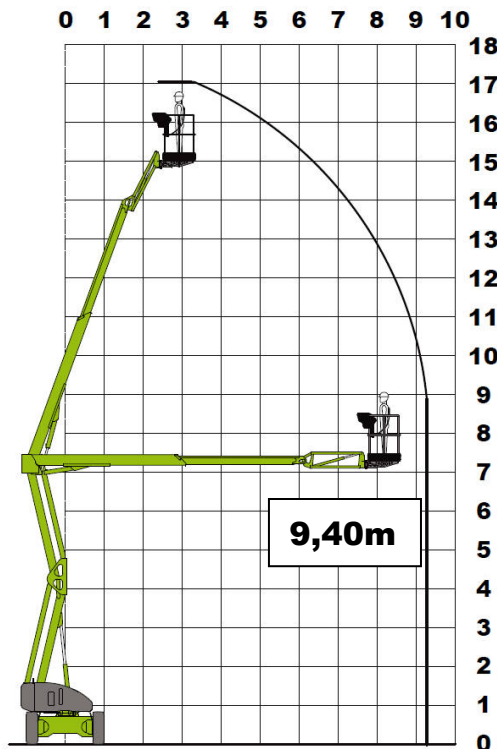


17,20 m Gelenk-Teleskop-Arbeitsbühne
 Hybrid = Elektro/Diesel 4x4 Allrad selbstfahrend

Arbeitshöhe maximal 17,20 m
Reichweite maximal 9,40 m

Scheller geht's nicht!
 Allrad
 vom Korb aus fahrbar

GTL172E/D



Technische Daten:

Arbeitsbereich:

Arbeitshöhe max.	17,20m
Plattformhöhe max.	15,20m
Knickpunkthöhe	7,00m
Reichweite max.	9,40m
Drehbereich	355°

Arbeitskorb

Korbtragkraft max.	225kg
Korbgröße	L x B = 1,80 x 0,85m
Korb drehbar	180°

Abmessungen / Gewicht

Maschinenlänge	6,35m
Transportlänge	4,80m
Fahrzeug-Breite	2,00m
Fahrzeug-Höhe	2,10m
Steigfähig	45%
Radstand	2,00m

Gesamtgewicht 5000 kg

Hybrid-Antrieb Allrad Batterie+Diesel

Beratungs- und Bestell-Hotline Telefon 08671-95797-0 Fax 08671-95797-20

www.rothlehner-k.de

Winhöring Hebertsfelden Landau Traunstein