

## 20,30m Gelenk-Teleskop-Arbeitsbühne

Allrad Diesel selbstfahrend

**Arbeitshöhe maximal 20,30 m**

**Reichweite maximal 12,10 m**

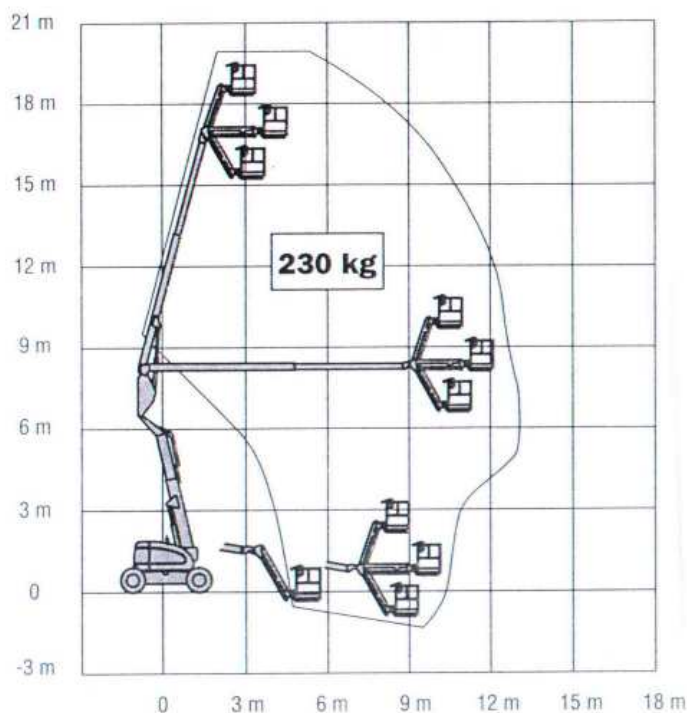
### Scheller geht's nicht!

Geländegängig mit Pendelachse

vom Korb aus fahrbar

Arbeitskorb 180° drehbar

# GTL200D



### Technische Daten:

#### Arbeitsbereich:

Arbeitshöhe max.	20,30m
Plattformhöhe max.	18,30m
Knickpunkthöhe	8,10m
Reichweite max. bei 230kg	12,10m
Drehbereich	360°

#### Arbeitskorb

Korbtragkraft max.	230kg
Korbgröße	L x B = 1,83 x 0,91m
Korb drehbar	2 x 90°

#### Abmessungen / Gewicht

Fahrzeug-Länge min.	8,82m
Fahrzeug-Breite	2,44m
Fahrzeug-Höhe	2,56m
Abstützung	keine

Gesamtgewicht	10,65 t
Radstand	2,00m

<b>Antrieb</b>	<b>Diesel / Allrad</b>
Pendelachse	
Differenzialsperre	

**Beratungs- und Bestell-Hotline Telefon 08671-95797-0 Fax 08671-95797-20**

[www.rothlehner-k.de](http://www.rothlehner-k.de)

Hebertsfelden Neuötting Landau Traunstein Winhöring