

## 21 m Gelenk-Teleskop-Arbeitsbühne

Hybrid = Elektro/Diesel Allrad selbstfahrend

**Arbeitshöhe maximal 20,80 m**

**Reichweite maximal 12,50 m**

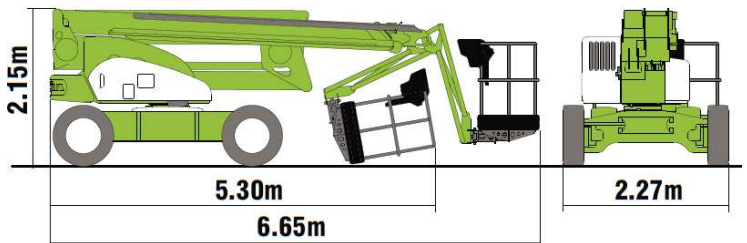
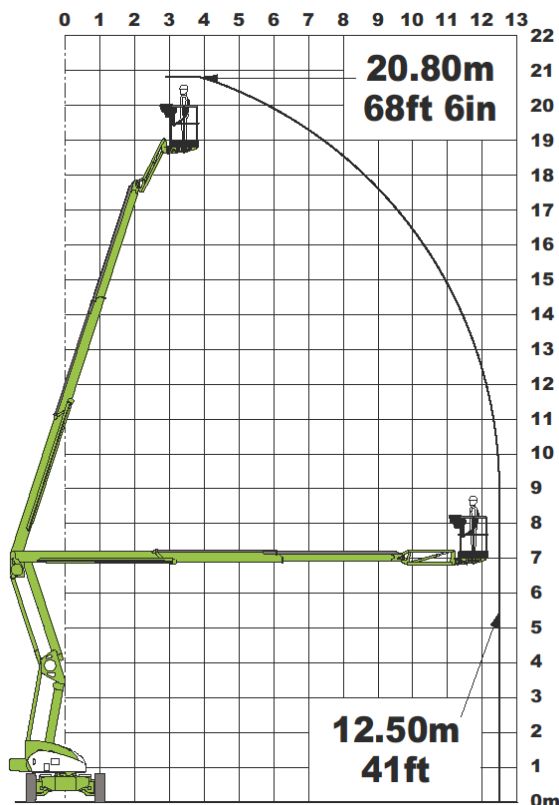
### Scheller geht's nicht!

Allrad mit Pendelachse

vom Korb aus fahrbar

Arbeitskorb 160° drehbar

# GTL210E/D



### Technische Daten:

#### Arbeitsbereich:

Arbeitshöhe max.	20,80m
Plattformhöhe max.	18,80m
Knickpunkthöhe	7,20m
Reichweite max.	12,50m
Drehbereich	355°

#### Arbeitskorb

Korbtragkraft max.	225kg
Korbgröße	L x B = 1,80 x 0,85m
Korb drehbar	100°

#### Abmessungen / Gewicht

Maschinenlänge	6,65m
Transportlänge	5,30m
Fahrzeug-Breite	2,27m
Fahrzeug-Höhe	2,15m
Steigfähig	40%
Radstand	2,30m

Gesamtgewicht 6400 kg

Hybrid-Antrieb Allrad Batterie+Diesel

Beratungs- und Bestell-Hotline Telefon 08671-95797-0 Fax 08671-95797-20

[www.rothlehner-k.de](http://www.rothlehner-k.de)

Winhöring Hebertsfelden Landau Traunstein