

12,65m Senkrecht-Mast-Arbeitsbühne

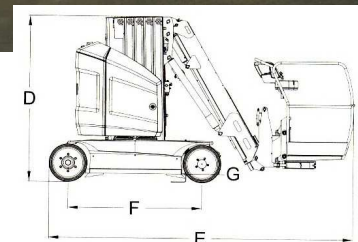
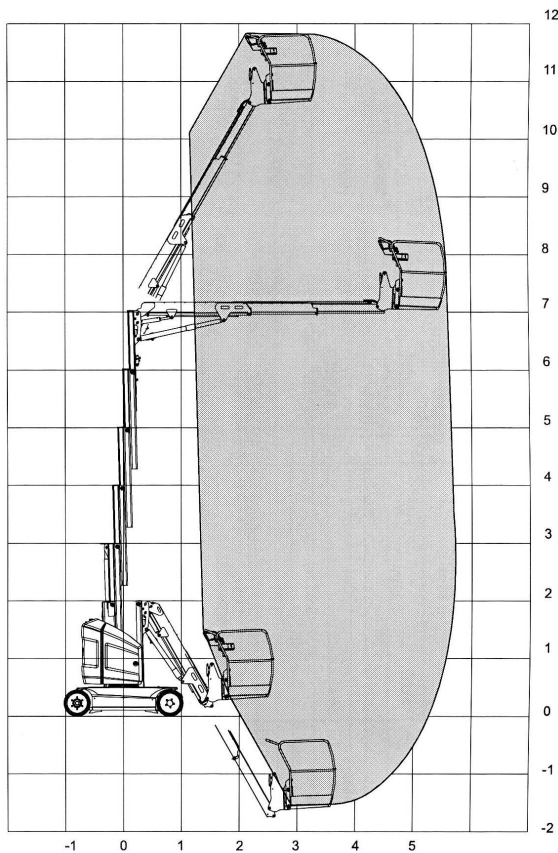
Elektroantrieb für Beton oder Teer
 Fahrbar aus voller Höhe

Arbeitshöhe maximal 12,65 m

Reichweite maximal 5,55 m

Reifen nicht markierend
 127° vertikal bewegl. Korbarm
 nur 1,20m breit

SMB126-12E



Technische Daten:

Arbeitsbereich:

Arbeitshöhe max.	12,65m
Plattformhöhe max.	10,65m
Knickpunkthöhe	7,12m
Reichweite max. bei 200kg	5,55m
Drehbereich	345°

Arbeitskorb

Korbtragkraft max.	200kg
Korbgröße	L x B = 1,05 x 0,70m
Korbarmlänge	4,14m

Abmessungen / Gewicht

Fahrzeug-Länge E	3,65m
Fahrzeug-Breite B	1,20m
Fahrzeug-Höhe D	1,99m
Abstützung	keine

Gesamtgewicht	4900 kg
Radstand F	1,60m

Antrieb

Steigfähigkeit	25%
Bodenfreiheit	10cm

Beratungs- und Bestell-Hotline Telefon 08671-95797-0 Fax 08671-95797-20

www.rothlehner-k.de

Winhöring Hebertsfelden Landau Traunstein