

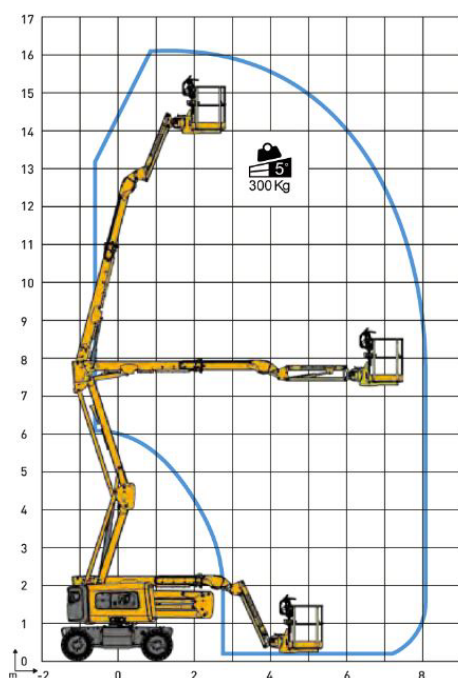
Arbeitsbühnen
Teleskop- & Frontstapler
Baumpflege & Baumfällung

16 m Gelenk-Teleskop-Arbeitsbühne

Arbeitshöhe maximal 16,00 m
Reichweite maximal 7,94 m

GTL160E2

Allradantrieb, Allradlenkung,
Hundegang, Pendelachse



Technische Daten:

Arbeitsbereich:

Arbeitshöhe max.	16,00 m
Plattformhöhe max.	14,00 m
Knickpunkthöhe	7,88 m
Reichweite max. bei 300kg	7,94 m
Drehbereich	360°

Arbeitskorb:

Korbtragkraft max.	300 kg
mit Traglastüberwachung	
Korbgröße max.	L x B = 1,80 x 0,80 m
Korb drehbar	2 x 90°

Abmessungen / Gewicht:

Fahrzeug-Länge min.	5,79 m
Fahrzeug-Länge	6,78 m
Fahrzeug-Breite	2,30 m
Fahrzeug-Höhe	2,29 m
Gesamtgewicht	7,37 t
Steigfähigkeit	40 %
Chassisneigung max.	5°

Antrieb / Sonstiges:

Antriebsart	Batterie
Allradantrieb	Ja
Allradlenkung	Ja
Weißreifen	Ja
Umbau zur Hybridbühne	Ja