

## Teleskop-Stapler Magni-ROTO 6.25

6000kg / 25m

Führerscheinklasse B (mit & ohne Bedienung)

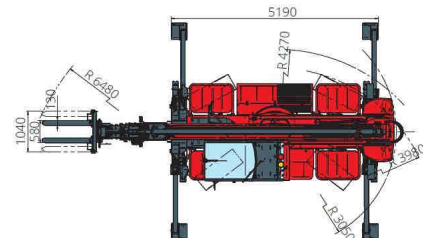
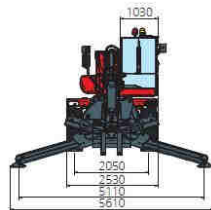
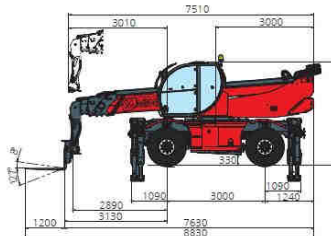
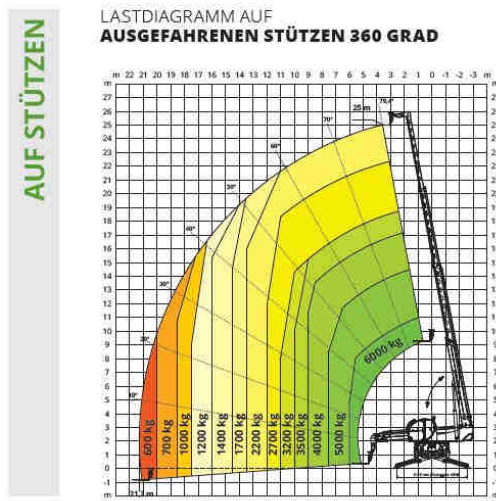
**Hubhöhe maximal 25,00 m**

**Reichweite maximal 21,20 m**

Kranbetrieb mit hydr. Seilwinde

Funkfernsteuerung

## Magni-Roto 6.25



### Technische Daten:

#### Arbeitsbereich:

Tragkraft max. (mit Gabel)	6000kg
Hubhöhe max.	25,00m
Reichweite max.	21,20m
Hubhöhe bei voller Tragkraft	11,80m
Reichweite bei voller Tragkraft	6,00m
Tragkraft bei voller Hubhöhe	2200kg
Tragkraft bei voller Reichweite	600kg

#### Abmessungen / Gewicht

Fahrzeug-Länge (ohne Gabel)	A	7,48m
Fahrzeug-Breite	H	2,53m
Fahrzeug-Höhe	P	3,09m
Abstützbreite	L	5,61m
Radstand	C	3,00m
Wenderadius		6,39m
Gesamtgewicht (mit Gabel)		18.000kg

#### Ausstattung

Touchscreen-Display  
Nivelliersystem auf Räder plus-minus 8°  
Allradantrieb und Allradlenkung (Hundegang)  
Zugmaul  
Klimaanlage und Überdruckkabine  
Die autom. Abstützung erhöht die Reichweite, auch einzeln für Niveauegleich nutzbar.

#### Antrieb Allrad Diesel 100KW / 136 PS

Geschwindigkeit 20km/h

#### Anbaugeräte eigenes Datenblatt

Automatische Erkennung der Anbaugeräte!  
Lasthaken 6000kg  
Ausleger mit Schwanenhals 3000kg  
Hydr. Seilwinde für Kranbetrieb 5000kg