

20,30m Teleskop-Arbeitsbühne

Elektroantrieb mit Generator, geländegängig selbstfahrend
 Fahrbar aus voller Höhe

Arbeitshöhe maximal 20,30 m

Reichweite maximal 13,20 m

Emissionsfrei und geräuscharm!

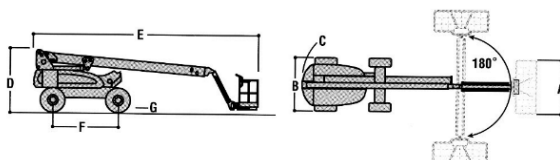
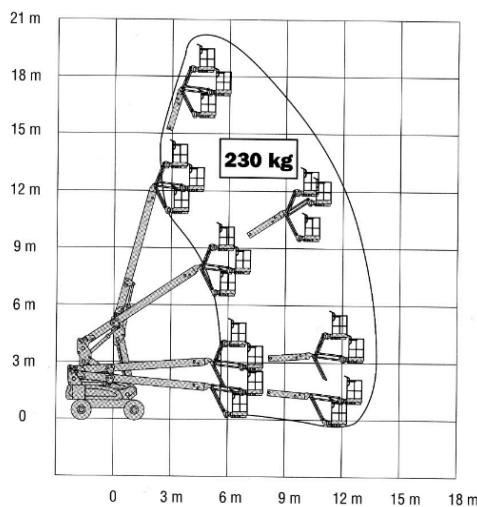
180° horizontal bewegl. Korbarm

140° vertikal bewegl. Korbarm

Geländegängig mit Pendelachse

Markierungsfreie Reifen für Innen

TA 200E/D



Technische Daten:

Arbeitsbereich:

Arbeitshöhe max.	20,30m
Plattformhöhe max.	18,30m
Reichweite max. bei 230kg	13,20m
Drehbereich	400°

Arbeitskorb

Korbtragkraft max.	230kg
Korbgröße	L x B = 1,83 x 0,76m
Korb drehbar	180°
Korbarm drehbar (Jip Arm)	180°

Abmessungen / Gewicht

Fahrzeug-Länge max.	9,91m min.	8,20m
Fahrzeug-Breite		2,44m
Fahrzeug-Höhe		2,57m
Abstützung		keine

Gesamtgewicht	7,14 t
Radstand	2,74 m

Antrieb **Batterie** **mit Automatik für Diesel-Generator**

Pendelachse und Differenzialsperre
 Autom. Traktionssteuerung

Beratungs- und Bestell-Hotline Telefon 08671-95797-0 Fax 08671-95797-20

www.rothlehner-k.de

Hebertsfelden Neuötting Landau Traunstein Winhöring